



Office de Tourisme Mond'Arverne

Sauteyras - 63970 AYDAT

Tél : 04 73 79 37 69

www.mondarverne.com

info@mondarverne.com

Agenda du mois de Juin 2018

Programme des animations Mond'Arverne du mois de juin.

Sur une journée ...

Samedi 16 juin 2018

Spectacle Remonter le temps sur l'oppidum de Corent

Plateau de Corent · 63730 Corent

04 73 73 42 42

museedelaceramique@puy-de-dome.fr

musee-ceramique.puy-de-dome.fr/accueil/

À l'époque gauloise, le plateau de Corent accueille un vaste oppidum, probable capitale des Arvernes avant la conquête romaine. Un spectacle style Flash info pour remonter le temps.

Le comédien Didier Richer joue le rôle d'un présentateur de journal télévisé. Lors d'un flash info, il fera découvrir aux enfants la cité gauloise. En direct du plateau de Corent, il réalise l'interview d'un guide conférencier.

Cie Ad Hoc Production.

Samedi 16 juin – 14 h 30 et 16 h

Plateau de Corent, Accès à pied, par un chemin balisé depuis la mairie

Samedi 16 juin 2018 de 14h30 à 18h. Deux séances 14h30 et 16h00.

Tarifs

Gratuit.



Journées nationales de l'archéologie : Ateliers d'archéologie en famille

Plateau de Gergovie · 63670 La Roche-Blanche

04 73 79 42 98

gergovie@mondarverne.com

<https://www.mondarverne.com>

Venez vous initier en vous amusant aux gestes et méthodes de travail des archéologues.

Durée de l'atelier : 1h.

Samedi 16 juin 2018. Deux séances : de 14h30 à 15h30 ou de 15h45 à 16h45.

Tarifs

Gratuit.



Compétition de golf par champs

Golf du Val d'Auzon · Chemin du Val d'Auzon · 63450 Le Crest

04 73 78 23 23

golfduvaldauzon@orange.fr

www.golfduvaldauzon.com

Compétition de golf

Ouverte à tous les licenciés avec départ par champs. La formule Stableford est appliquée...

La manière de compter consiste à attribuer des points en comparant le score réalisé à chaque trou avec le PAR du trou. Pour comparer ce score, on prend en général le score réel de notre trou et l'on y retranche le nombre de points rendus.

Samedi 16 juin 2018 à 9h.

Tarifs

Adulte : à partir de 30 € (Non membre du club et 9€ de droit de jeu).



Grimpe dans les arbres

Forêt de la Comté · D225 · 63270 Sallèdes
04 73 36 39 79
ens63@puy-de-dome.fr
ens.puy-de-dome.fr

Entre activité physique de nature et éducation à l'environnement, la grimpe encadrée dans les arbres permet une découverte en trois dimensions de ces êtres dont nous ne connaissons finalement que peu de choses.

Accessible à tous, aucune capacité physique n'est requise pour pratiquer. La grimpe d'arbres permet une rencontre avec soi-même à travers

l'appréhension de la hauteur, mais aussi une rencontre avec l'arbre comme rarement nous avons l'occasion de la vivre.

Après une balade en forêt pour rencontrer les arbres en s'amusant, nous partirons en direction des cimes pour partager un voyage dans la peau d'un

écureuil et découvrir les trésors cachés des houppiers.

Animation assurée par Biloba



Ouvertures

Samedi 16 juin 2018 de 9h à midi.

Tarifs

Gratuit.

Proposé par : Conseil départemental du Puy-de-Dôme -
Service Milieux Naturels

Durées : 3h

Tranche d'âge : à partir de 7 ans

Grimpe dans les arbres

Forêt de la Comté · D225 · 63270 Sallèdes
04 73 36 39 79
ens63@puy-de-dome.fr
ens.puy-de-dome.fr

Entre activité physique de nature et éducation à l'environnement, la grimpe encadrée dans les arbres permet une découverte en trois dimensions de ces êtres dont nous ne connaissons finalement que peu de choses.

Accessible à tous, aucune capacité physique n'est requise pour pratiquer. La grimpe d'arbres permet une rencontre avec soi-même à travers

l'appréhension de la hauteur, mais aussi une rencontre avec l'arbre comme rarement nous avons l'occasion de la vivre.

Après une balade en forêt pour rencontrer les arbres en s'amusant, nous partirons en direction des cimes pour partager un voyage dans la peau d'un

écureuil et découvrir les trésors cachés des houppiers.

Animation assurée par Biloba



Ouvertures

Samedi 16 juin 2018 de 14h à 17h.

Tarifs

Gratuit.

Proposé par : Conseil départemental du Puy-de-Dôme -
Service Milieux Naturels

Durées : 3h

Tranche d'âge : à partir de 7 ans

Journées nationales de l'achéologie : Visite théâtralisée humoristique

Plateau de Corent · 63960 Veyre-Monton
04 73 79 42 98
gergovie@mondarverne.com
<https://www.mondarverne.com>

C'est l'histoire d'un commerçant Romain qui se réveille 2000 ans après s'être endormi, pendant une visite guidée du sanctuaire de Corent.

Vont alors se confronter le vécu de cet habitant de l'oppidum de Corent au 1er siècle avant J.-C. avec les découvertes archéologiques contemporaines. Les spectateurs s'immergeront dans le Corent antique ; en fermant les yeux, ils pourront voyager 2000 ans en arrière.

Durée 45 minutes.

En partenariat avec le Conseil départemental du Puy-de-Dôme.



Samedi 16 juin 2018. Deux séances : de 14h30 à 15h15 ou
de 16h à 16h45.

Tarifs

Gratuit.

Dimanche 17 juin 2018

La Gergovienne

Maison des Loisirs et du Tourisme · 37 avenue de la République · 63670 La Roche-Blanche
04 73 78 21 74
06 78 15 98 01
contact@ccrb63.fr
www.ccrb63.fr/wp/?cat=5



La Gergovienne est un rallye à l'attention des cyclotouristes et des VTTistes, y compris à assistance, au départ de la Roche-Blanche. Les circuits traversent les communes de Mond'Arverne Communauté.

Trois circuits balisés pour chacune des disciplines, avec ravitaillement, sont proposés aux participants qui les parcourent à leur rythme et sans compétition.

Ces circuits permettent :

- aux VTTistes de découvrir les plateaux (Gergovie, La Serre) et les chemins accessibles autour de la Roche-Blanche ;
aux cyclistes de parcourir les routes des Cheires et du Sancy (Beaune-le-Froid, Murol, Chaudesfour).

Cette manifestation est inscrite au calendrier de l'UFOLEP et compte pour le challenge 2018.

Inscription sur place.

Dimanche 17 juin 2018 de 7h à 13h30.

Tarifs

Plein tarif : à partir de 4 € (Non licencié), Tarif réduit : à partir de 3 € (Licencié).

Gratuit pour les jeunes accompagnés.

Journées nationales de l'archéologie

Plateau de Gergovie · 63670 La Roche-Blanche
04 73 79 42 98
gergovie@mondarverne.com
<https://www.mondarverne.com>



Profitez des Journées nationales de l'archéologie et découvrez au détour de plusieurs animations, la bataille de Gergovie, le travail des archéologues et la cuisine gauloise !

Au programme de la journée :

- De 10h à 11h30, balade théâtralisée humoristique « L'info au cœur de la bataille » : balade à 2 voix, avec un comédien et une guide-conférencière. Revivez la bataille de Gergovie in-situ et en direct grâce à Télé Gergo Info. Publicités détournées, pages météo décalées, jeux concours humoristiques ponctueront chaque flash vraiment spécial ;

- 14h30 ou à 15h45, ateliers d'archéologie en famille (durée 1h) : pour s'initier en s'amusant aux gestes et méthodes de travail des archéologues ;

- De 10h à 17h, animation cuisine gauloise par les Arverniales : l'association Gergovie-Les Arverniales installe sa taverne sur le plateau pour les Journées de l'Archéologie ! Au programme : présentation des ingrédients et ustensiles de la cuisine gauloise, cuisson au pot et chaudronnée, et petite dégustation de saveurs gauloises...

Dimanche 17 juin 2018 de 10h à 17h.

Tarifs

Gratuit.

Journée nationale du patrimoine de pays et des moulins

Salle Polyvalente · Rue Suzot · 63450 Saint-Amant-Tallende
04 73 39 37 90
saintamanthistoireetpatrimoine@orange.fr
www.saintamantallende.fr/histoire-patrimoine



Muni d'un livret de curiosités, un circuit libre et balisé permet de retrouver les traces de l'utilisation de la force hydraulique sur les rivières de la Veyre et de la Monne à Saint-Amant.

Cela concerne des papeteries et moulins à blé, mais aussi pressoirs à huile, scierie, usine électrique, maileries à chanvre, foulons à draps, émouloirs...

Sur le thème de cette 21^{ème} édition nationale « L'animal et l'homme », présentation des corvées « d'hommes et de bœufs » réalisées en 1732 pour entretenir le pont de la Monne suite à sa dégradation par des crues

Dimanche 17 juin 2018 de 14h à 18h.

Tarifs

Gratuit.

Grimpe dans les arbres

Forêt de la Comté · D225 · 63270 Sallèdes

04 73 36 39 79

ens63@puy-de-dome.fr

ens.puy-de-dome.fr

Entre activité physique de nature et éducation à l'environnement, la grimpe encadrée dans les arbres permet une découverte en trois dimensions de ces êtres dont nous ne connaissons finalement que peu de choses.

Accessible à tous, aucune capacité physique n'est requise pour pratiquer. La grimpe d'arbres permet une rencontre avec soi-même à travers

l'appréhension de la hauteur, mais aussi une rencontre avec l'arbre comme rarement nous avons l'occasion de la vivre.

Après une balade en forêt pour rencontrer les arbres en s'amusant, nous partirons en direction des cimes pour partager un voyage dans la peau d'un

écureuil et découvrir les trésors cachés des houppiers.

Animation assurée par Biloba



Ouvertures

Dimanche 17 juin 2018 de 9h à midi.

Tarifs

Gratuit.

Proposé par : Conseil départemental du Puy-de-Dôme -

Service Milieux Naturels

Durées : 3h

Tranche d'âge : à partir de 7 ans

Grimpe dans les arbres

Forêt de la Comté · D225 · 63270 Sallèdes

04 73 36 39 79

ens63@puy-de-dome.fr

ens.puy-de-dome.fr

Entre activité physique de nature et éducation à l'environnement, la grimpe encadrée dans les arbres permet une découverte en trois dimensions de ces êtres dont nous ne connaissons finalement que peu de choses.

Accessible à tous, aucune capacité physique n'est requise pour pratiquer. La grimpe d'arbres permet une rencontre avec soi-même à travers

l'appréhension de la hauteur, mais aussi une rencontre avec l'arbre comme rarement nous avons l'occasion de la vivre.

Après une balade en forêt pour rencontrer les arbres en s'amusant, nous partirons en direction des cimes pour partager un voyage dans la peau d'un

écureuil et découvrir les trésors cachés des houppiers.

Animation assurée par Biloba



Ouvertures

Dimanche 17 juin 2018 de 14h à 17h.

Tarifs

Gratuit.

Proposé par : Conseil départemental du Puy-de-Dôme -

Service Milieux Naturels

Durées : 3h

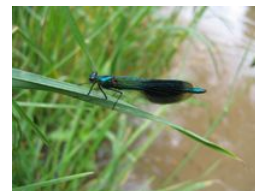
Tranche d'âge : à partir de 7 ans

Mercredi 20 juin 2018

Les mercredis de la Comté : Les Libellules de la Comté - Épisode I



Forêt de la Comté · D225 · 63270 Sallèdes
04 73 36 39 79
ens63@puy-de-dome.fr
ens.puy-de-dome.fr



Les Libellules sont indissociables de la vie des mares. Cette première sortie nous permettra d'observer les espèces les plus précoces. Elles sont nombreuses dans la Comté, diversifiées, de différentes tailles, de couleurs vives.

Venez prendre le temps de découvrir ces demoiselles aux mœurs étonnantes, leur biologie, leur comportement.

Avec un matériel d'observation simple : jumelles, filets troubleaux, filets à papillons, ouvrages de détermination, ce groupe d'insectes n'aura plus de secrets pour vous.

Encadré par Jean-Philippe Barbarin

Ouvertures

Mercredi 20 juin 2018 de 14h30 à 16h30.

Tarifs

Gratuit.

Proposé par : Conseil départemental du Puy-de-Dôme -
Service Milieux Naturels

Durées : 2h

Tranche d'âge : à partir de 5 ans

Les mercredis de la Comté : La gestion en futaie

Forêt de la Comté · D225 · 63270 Sallèdes
04 73 36 39 79
ens63@puy-de-dome.fr
ens.puy-de-dome.fr



Qu'est-ce que la futaie ? Quels sont les différents types de futaie ? Historique sur la gestion de la forêt de la Comté. Comment l'Office National des Forêts gère la forêt de la Comté aujourd'hui ? Réponse aux questions des participants.

Balade organisée dans la forêt de la Comté par l'ONF, au cours de laquelle la gestion en futaie sera présentée.

Ouvertures

Mercredi 20 juin 2018 de 14h30 à 16h30.

Tarifs

Gratuit.

Proposé par : Conseil départemental du Puy-de-Dôme -
Service Milieux Naturels

Durées : 2h

Tranche d'âge : à partir de 15 ans

Judi 21 juin 2018

Enjeux et sens de l'engagement des personnels au sein d'une bibliothèque

Mediathèque de la Comté · 21 impasse des dames · 63270 Vic-le-Comte
04 73 25 84 80
formation-md63@puy-de-dome.fr

Prendre conscience des enjeux, d'une mise en réseau des bibliothèques dans le contexte d'évolution des usages du public
Repenser les missions des bibliothèques et partager une vision globale des priorités locales à mettre en oeuvre sur le territoire.
Rôles et fonctions des personnels salariés et bénévoles .

Ouvertures

Judi 21 juin 2018 de 9h à 16h30.

Samedi 23 juin 2018 de 9h à 16h30.

Tarifs

Gratuit.

Proposé par : Médiathèque Départementale du Puy-de-Dôme

Vendredi 22 juin 2018

L'Harmonie Fanfare de Vic-le-Comte



Abbatiale de Manglieu · Le Bourg · 63270 Manglieu

04 73 71 56 16
06 27 10 33 22

Concert donné par l'Harmonie-Fanfare de Vic-le-Comte sous la direction de Cyrille Fayolle. Fondée en 1865, elle est l'une des plus anciennes sociétés musicales du Puy de Dôme. Son répertoire est varié : musique classique, musique de variété, musique de film, musique « jazzy », œuvres originales pour harmonie.

Plusieurs ensembles sont rattachés à la société : ensemble de saxophones, de cuivres, marching band.

Les activités de l'harmonie sont nombreuses : concerts, animations de fêtes, cérémonies officielles, participation à des festivals, rencontres avec d'autres sociétés musicales...

Aucune réservation à l'avance, vente des billets sur place.

Vendredi 22 juin 2018 à 20h30. Date à confirmer.

Tarifs

Plein tarif : 10 €, Tarif réduit : 8 €.

Gratuit pour les moins de 12 ans.



Balade archéo-vigneronne au Puy de Corent

Puy de Corent · 63960 Veyre-Monton

06 84 21 66 99

guides.millefeuilles@gmail.com

De l'antiquité à aujourd'hui, des coteaux au sommet du plateau de Corent, découvrez l'archéologie et la vigne...

Cette déambulation de 3h dans le temps, l'espace et les saveurs, proposée par deux guides de l'association Millefeuilles, se terminera par une dégustation de vin naturel en plein air.

Réservation obligatoire.

Vendredi 22 juin 2018 de 16h à 19h.

Tarifs

Plein tarif : 15 €, Tarif réduit : 12 €.



Samedi 23 juin 2018

Fête de la musique

Place Beaudonnat · 63450 Le Crest

06 70 90 70 67

uniondesenfantsducrest@laposte.net

Pour la 4ème année consécutive, l'Union des enfants du Crest organise la fête de la musique avec au programme plusieurs groupes musicaux.

Sur place, buvette et petite restauration.

Samedi 23 juin 2018 à 19h.

Tarifs

Entrée libre.



Grimpe dans les arbres

Forêt de la Comté · D225 · 63270 Sallèdes

04 73 36 39 79

ens63@puy-de-dome.fr

ens.puy-de-dome.fr

Entre activité physique de nature et éducation à l'environnement, la grimpe encadrée dans les arbres permet une découverte en trois dimensions de ces êtres dont nous ne connaissons finalement que peu de choses.

Accessible à tous, aucune capacité physique n'est requise pour pratiquer. La grimpe d'arbres permet une rencontre avec soi-même à travers

l'appréhension de la hauteur, mais aussi une rencontre avec l'arbre comme rarement nous avons l'occasion de la vivre.

Après une balade en forêt pour rencontrer les arbres en s'amusant, nous partirons en direction des cimes pour partager un voyage dans la peau d'un

écureuil et découvrir les trésors cachés des houppiers.

Animation assurée par Biloba

Ouvertures

Tarifs



Samedi 23 juin 2018 de 9h à midi.

Gratuit.

Proposé par : Conseil départemental du Puy-de-Dôme -

Service Milieux Naturels

Durées : 3h

Tranche d'âge : à partir de 7 ans

Grimpe dans les arbres

Forêt de la Comté · D225 · 63270 Sallèdes

04 73 36 39 79

ens63@puy-de-dome.fr

ens.puy-de-dome.fr

Entre activité physique de nature et éducation à l'environnement, la grimpe encadrée dans les arbres permet une découverte en trois dimensions de ces êtres dont nous ne connaissons finalement que peu de choses.

Accessible à tous, aucune capacité physique n'est requise pour pratiquer. La grimpe d'arbres permet une rencontre avec soi-même à travers

l'appréhension de la hauteur, mais aussi une rencontre avec l'arbre comme rarement nous avons l'occasion de la vivre.

Après une balade en forêt pour rencontrer les arbres en s'amusant, nous partirons en direction des cimes pour partager un voyage dans la peau d'un

écureuil et découvrir les trésors cachés des houppiers.

Animation assurée par Biloba



Ouvertures

Samedi 23 juin 2018 de 14h à 17h.

Tarifs

Gratuit.

Proposé par : Conseil départemental du Puy-de-Dôme -

Service Milieux Naturels

Durées : 3h

Tranche d'âge : à partir de 7 ans

Enjeux et sens de l'engagement des personnels au sein d'une bibliothèque

Médiathèque de la Comté · 21 impasse des dames · 63270 Vic-le-Comte

04 73 25 84 80

formation-md63@puy-de-dome.fr

Prendre conscience des enjeux, d'une mise en réseau des bibliothèques dans le contexte d'évolution des usages du public

Repenser les missions des bibliothèques et partager une vision globale des priorités locales à mettre en oeuvre sur le territoire.

Rôles et fonctions des personnels salariés et bénévoles .

Ouvertures

Jeudi 21 juin 2018 de 9h à 16h30.

Samedi 23 juin 2018 de 9h à 16h30.

Tarifs

Gratuit.

Proposé par : Médiathèque Départementale du Puy-de-Dôme

Dimanche 24 juin 2018

Plantes sauvages et leurs usages: Lac de la Cassière



Lac de la Cassière · 63970 Aydat
04 73 62 21 46
accueilPDD@puy-de-dome.fr
volcan.puy-de-dome.fr



Découverte des plantes locales, et de leur applications au quotidien.

Au cours d'une balade champêtre, apprenez à reconnaître les plantes locales et découvrez leurs différentes utilisations dans des domaines aussi variés que la cuisine ou la médecine ... Durant la période de floraison, des lieux différents de sortie seront proposés pour découvrir des variétés florales inattendues.

- Réservation par e-mail: accueilPDD@puy-de-dome.fr
- Durée: 1h30
- Lieu exact du RDV indiqué au moment de la réservation
- Prévoir un équipement adapté au climat de montagne (chaussures de marches, bouteille d'eau, vêtements chauds, chapeau, crème solaire, etc...)

Ouvertures

Dimanche 13 mai 2018 de 15h à 16h30.
Dimanche 24 juin 2018 de 15h à 16h30.
Mercredi 18 juillet 2018 de 15h à 16h30.

Tarifs

Gratuit. Sur réservation.

Proposé par : Conseil départemental du Puy-de-Dôme -
Grands Sites Patrimoniaux
Durées : 1h30
Tranche d'âge : à partir de 4 ans

Compétition de golf par champs

Golf du Val d'Auzon · Chemin du Val d'Auzon · 63450 Le Crest
04 73 78 23 23
golfduvaldauzon@orange.fr
www.golfduvaldauzon.com



Compétition de golf

Ouverte à tous les licenciés avec départ par champs. La formule Stableford est appliquée...

La manière de compter consiste à attribuer des points en comparant le score réalisé à chaque trou avec le PAR du trou. Pour comparer ce score, on prend en général le score réel de notre trou et l'on y retranche le nombre de points rendus.

Dimanche 24 juin 2018 à 9h.

Tarifs

Adulte : à partir de 30 € (Non membre du club et 9€ de droit de jeu).

Grimpe dans les arbres

Forêt de la Comté · D225 · 63270 Sallèdes
04 73 36 39 79
ens63@puy-de-dome.fr
ens.puy-de-dome.fr



Entre activité physique de nature et éducation à l'environnement, la grimpe encadrée dans les arbres permet une découverte en trois dimensions de ces êtres dont nous ne connaissons finalement que peu de choses.

Accessible à tous, aucune capacité physique n'est requise pour pratiquer. La grimpe d'arbres permet une rencontre avec soi-même à travers

l'appréhension de la hauteur, mais aussi une rencontre avec l'arbre comme rarement nous avons l'occasion de la vivre.

Après une balade en forêt pour rencontrer les arbres en s'amusant, nous partirons en direction des cimes pour partager un voyage dans la peau d'un

écureuil et découvrir les trésors cachés des houppiers.

Animation assurée par Biloba

Ouvertures

Dimanche 24 juin 2018 de 9h à midi.

Tarifs

Gratuit.

Proposé par : Conseil départemental du Puy-de-Dôme -
Service Milieux Naturels
Durées : 3h
Tranche d'âge : à partir de 7 ans

Grimpe dans les arbres

Forêt de la Comté · D225 · 63270 Sallèdes
04 73 36 39 79
ens63@puy-de-dome.fr
ens.puy-de-dome.fr

Entre activité physique de nature et éducation à l'environnement, la grimpe encadrée dans les arbres permet une découverte en trois dimensions de ces êtres dont nous ne connaissons finalement que peu de choses.

Accessible à tous, aucune capacité physique n'est requise pour pratiquer. La grimpe d'arbres permet une rencontre avec soi-même à travers

l'appréhension de la hauteur, mais aussi une rencontre avec l'arbre comme rarement nous avons l'occasion de la vivre.

Après une balade en forêt pour rencontrer les arbres en s'amusant, nous partirons en direction des cimes pour partager un voyage dans la

écureuil et découvrir les trésors cachés des houppiers.

Animation assurée par Biloba



Ouvertures

Dimanche 24 juin 2018 de 14h à 17h.

Tarifs

Gratuit.

Proposé par : Conseil départemental du Puy-de-Dôme -

Service Milieux Naturels

Durées : 3h

Tranche d'âge : à partir de 7 ans

Mercredi 27 juin 2018

Les mercredis de la Comté : Sur la piste des mammifères sauvages

Forêt de la Comté · D225 · 63270 Sallèdes
04 73 36 39 79
ens63@puy-de-dome.fr
ens.puy-de-dome.fr

Partez à la recherche des mammifères de la Forêt de la Comté pour apprendre à mieux les connaître et à les protéger.

Recherche de traces/crottes/restes de repas, descriptif des espèces observées directement ou indirectement, discussions sur la thématique des mammifères (protection, gestion, diversité)...

Animation assurée par le Groupe Mammalogique d'Auvergne

Distance : 4 à 5 km



Ouvertures

Mercredi 27 juin 2018 de 14h30 à 16h30.

Tarifs

Gratuit.

Proposé par : Conseil départemental du Puy-de-Dôme -

Service Milieux Naturels

Durées : 3h

Samedi 30 juin 2018

Soirée autour des mares... à la recherche d'un crapaud amoureux : le Sonneur à ventre jaune

Forêt de la Comté · D225 · 63270 Sallèdes
04 73 36 39 79
ens63@puy-de-dome.fr
ens.puy-de-dome.fr

Équipés de votre lampe de poche et de vos bottes, la soirée sera riche en découvertes : sonneur à ventre jaune, et autres petites bêtes vous donnent rendez-vous dans les nombreuses mares de la Comté.

Animation encadrée par le CPIE Clermont-Dômes

Distance : 3 km



Ouvertures

Samedi 30 juin 2018 de 20h à 22h.

Tarifs

Gratuit.

Proposé par : Conseil départemental du Puy-de-Dôme -

Service Milieux Naturels

Durées : 2h
Tranche d'âge : à partir de 6 ans

Sur plusieurs jours ...

Du samedi 16 au dimanche 17 juin 2018

Tropisme(s), parcours d'art contemporain

Chapelle Notre-Dame de l'arbre · Le Bourg · 63450 Chanonat
06 37 06 99 77
champlibrechanonat@gmail.com

Parcours d'art contemporain, jazz et musique improvisée...

Chanonat va vivre au rythme de Tropisme(s), parcours d'art contemporain dans le village présentant le travail de quatre jeunes artistes diplômés de l'ESCAM de Clermont Auvergne Métropole ainsi que des deux artistes qui ont été en résidence à Chanonat cette année.



Du samedi 16 au dimanche 17 juin 2018 de 14h à 18h.

Tarifs
Entrée libre.

Du samedi 16 au samedi 30 juin 2018

Cours de voile en individuel

Boulevard du lac - Ecole de Voile · Sauteyras · Aydat
04 73 78 33 59
voile.aydat@mondarverne.com
<https://www.voileaydat63.com>

Vous voulez apprendre la voile et vous perfectionner, venez à l'école de voile du lac d'Aydat...
Un moyen de découvrir et progresser rapidement avec un programme au plus près de vous !
Possibilité de prendre des cours sur Paddle Board, planche à voile, dériveur ou catamaran.



Ouvertures

Du 09/04 au 30/09, tous les jours.

Proposé par : Ecole de Voile du lac d'Aydat
Durées : 1h

Tarifs

Tarif unique : de 25 à 40 € (Paddle board et planche à voile 25€/heure -
Dériveur 30€/heure et catamaran 40€/heure).

Découverte de la pêche à la mouche

2 impasse du Tourtet · 63670 Orcet
06 70 79 67 01
vincentcadiergues@auvergnefishing.com
auvergnefishing.com/

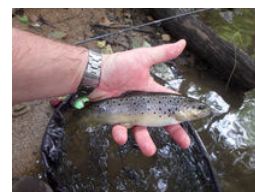
Guidage de pêche à la mouche sur les rivières d'Auvergne. Accompagné d'un moniteur guide de pêche diplômé d'état. Initiation ou perfectionnement dans la technique de pêche à la mouche (mouche sèche, noyée...), le Tenkara et la pêche aux appâts naturels.

Vous avez toujours rêvé d'apprendre à pêcher à la mouche ou vous souhaitez vous perfectionner dans cette technique, Vincent Cadiergues, moniteur guide de pêche installé dans le Puy de Dôme, vous invite à le suivre pour une initiation ou un perfectionnement en rivière, en lac ou en réservoir.

Véritable coach sportif, Vincent vous aidera à appréhender les ficelles de cette technique de pêche ludique et intéressante.

Aussi bien en cours individuel qu'en groupe (3 personnes maxi), Vincent vous propose de découvrir la vie aquatique des rivières auvergnates au travers de la pratique de la pêche à la mouche.

Ensemble, vous longerez et pêcherez la Sioule, les Couzes (Pavin et Chambon), l'Allier ou d'autres pépites du Puy de Dôme.



Ouvertures

Toute l'année, tous les jours.

Proposé par : Auvergne Fishing
Durées : 4h
Tranche d'âge : à partir de 9 ans
Modes de paiement : Chèque · Espèces

Tarifs

110 € la demi-journée 180 € la journée.
Les tarifs sont dégressifs ensuite de 20 % pour chaque personne supplémentaire.

Descente en canoë et canyoning

Sainte-Marguerite · 63270 Saint-Maurice
06 87 10 87 68
contact@auvergneloisirs.com
www.auvergneloisirs.com/

Auvergne Loisirs, base de loisirs propose des activités sportives (descente en canoë ...)

Dès votre arrivée sur la base de Sainte Marguerite, nous vous équipons avec le matériel nécessaire pour la descente.

Avant l'embarquement, l'encadrant fait un briefing sur les particularités de la rivière, la façon de diriger un canoë et d'utiliser les pagaies et les différentes consignes de sécurité.

Puis c'est parti, vous êtes à bord de votre canoë pour 10 km de descente (environ 2 h). En totale autonomie, à vous de profiter du calme de la rivière, des oiseaux, du paysage et des quelques rapides qui ponctuent le parcours (ces rapides varient en fonction du niveau d'eau mais sont tout à fait abordables en période estivale).

Ouvertures

Toute l'année, tous les jours.

Proposé par : Auvergne Loisirs - M. Roux Mathieu

Modes de paiement : Chèque · Espèces

Tarifs

Adulte : à partir de 20 € (10 km)

Enfant (15 ans) : à partir de 16 € (10 km).

Canyoning 56€ pour 2h30 - taille minimum 1m40.



Auvergne Loisirs - Canoë - Sainte-Marguerite

Sainte-Marguerite · 63270 Saint-Maurice
06 87 10 87 68
contact@auvergneloisirs.com
<https://www.auvergneloisirs.com>

Descente de l'Allier en canoë-kayak. Parcours familial.

Descente de canyoning : saut, rappel, toboggan.

Ouvertures

Toute l'année, tous les jours de 9h à 19h.

Proposé par : Auvergne Loisirs

Modes de paiement : Chèque · Chèque Vacances · Virement

Tarifs

Adulte : de 20 à 26 € (Selon parcours 10 ou 20km)

Enfant : de 16 à 20 € (Selon parcours 10 ou 20km).

Canyoning 56€.



Course d'orientation à Pessade

Centre Pessade Pleine Nature · Pessade · 63970 Saulzet-le-Froid
04 73 79 36 62
pessade@mondarverne.com
<https://mondarverne.com>
<https://pessade.com>

Ouvert de mi-avril à fin octobre, le site de Pessade propose 3 parcours permanents balisés et vous invite à la découverte de la nature en totale autonomie !

Parcours Vert pour les débutants - 2,2km - Niveau facile - 9 balises

Parcours Bleu pour des personnes ayant déjà pratiquées - 3,1km - Niveau moyen, intermédiaire - 12 balises

Parcours Rouge pour s'entraîner sérieusement avec la boussole - 3,5km - Niveau difficile - 15 balises

Avec ou sans boussole, choisissez un circuit adapté, munissez-vous d'une carte et en avant l'aventure !

Il est important de lire toutes les informations inscrites sur la carte : l'échelle pour connaître la distance à parcourir, l'équidistance définissant le relief du terrain et la légende.

Ouvertures

Du 15/04 au 31/10, tous les jours.

Proposé par : Pessade pleine nature

Tranche d'âge : à partir de 7 ans

Modes de paiement : Carte bancaire/crédit · Chèque · Chèque Vacances · Espèces

Tarifs

Tarif unique : à partir de 9 € (Kit complet : carte et boussole).

Cartes et boussoles en vente au centre Pessade Pleine Nature :

1,5€ la carte - 7,5€ la boussole ou 9€ le kit complet (1 carte au choix et boussole).



Du samedi 23 au dimanche 24 juin 2018

Triathlon d'Aydat

Lac d'Aydat · 63970 Aydat
puissance3cournon@gmail.com
www.puissance3cournon.fr/

Au cœur d'un cadre naturel exceptionnel, à 20km de Clermont-Ferrand, le triathlon d'Aydat vous offre la promesse d'une journée riche, mêlant sport, convivialité et nature intense.

Un week-end complet dédié au triple effort !

Aquathlon (nage + course à pied) pour les plus jeunes de 6 à 13 ans, Triathlon XS pour les Jeunes et les formules Triathlon S et M en individuel ou en relais (Distance M) pour les adultes.

Cette année le triathlon sera support des Championnats Auvergne Rhône Alpes sur distance M ; spectacle assuré !

Que vous soyez débutant ou confirmé, venez vous essayer au triathlon au cœur du Parc Naturel des Volcans !

Inscription en ligne uniquement jusqu'au 22 juin 2017 minuit.

Du samedi 23 au dimanche 24 juin 2018. 11h le samedi.

Tarifs

Plein tarif : à partir de 7 € (Selon la distance).



Samedi 30 juin 2018

Stage d'aquarelle

Atelier Quintessence · Rue Côte Gros Jean · 63450 Saint-Saturnin
06 63 64 21 37
atelierquintessence@orange.fr
atelier.christine.pagesperso-orange.fr/

Participez à un stage d'aquarelle animée par une personne passionnée

Pendant un ou deux jours, selon votre choix, découvrez les techniques dans la détrempe, apprenez à créer des fusions de couleurs et à savoir pigmenter et dépigmenter. Fonds et sujets sont travaillés en même temps.

Thème du stage : fleurs ou végétation au choix.

Pour adultes et jeunes à partir de 14 ans.

Réservation obligatoire.

Du samedi 30 juin au dimanche 1er juillet 2018 de 9h30 à 17h30. Une pause à midi : prévoir son repas.

Tarifs

Tarif unique : à partir de 60 € (la journée - Matériel non compris - prévoir 18€ /jour si prêt de fournitures).

Stage sur deux jours 120€.



Régulièrement ...

Tous les lundis

Stages Initiation et Perfectionnement de Voile

Boulevard du Lac · Sauteyras · Aydat
04 73 78 33 59
voile.aydat@mondarverne.com
<https://www.voileaydat63.com>

Découvrez ou perfectionnez-vous à la voile sur le lac d'Aydat, le plus grand lac naturel d'Auvergne...

Découverte et perfectionnement, initiation, responsabilité, humilité et autonomie sont les maîtres mots de l'enseignement de la voile au sein de notre école de voile.

Stage sur optimist, catamaran ou dériveur du lundi au vendredi, les après-midi.

Possibilité de faire 3 demi-journées (6h) ou 5 demi-journées (10h).

Activité dès 6 ans.

Ouvertures

Du 09/04 au 30/09, tous les lundis, mardis, mercredis, jeudis et vendredis de 15h30 à 17h30.

Tarifs

Tarif unique : de 95 à 135 € (Licence école incluse 11 €).

Proposé par : Ecole de Voile du lac d'Aydat

Durées : 2h

Tranche d'âge : à partir de 6 ans

Modes de paiement : Carte bancaire/crédit · Chèque ·

Chèque Vacances · Espèces



Tous les mardis

Stages Initiation et Perfectionnement de Voile

Boulevard du Lac · Sauteyras · Aydat
04 73 78 33 59
voile.aydat@mondarverne.com
<https://www.voileaydat63.com>

Découvrez ou perfectionnez-vous à la voile sur le lac d'Aydat, le plus grand lac naturel d'Auvergne...
Découverte et perfectionnement, initiation, responsabilité, humilité et autonomie sont les maîtres mots de l'enseignement de la voile au sein de notre école de voile.
Stage sur optimist, catamaran ou dériveur du lundi au vendredi, les après-midi.
Possibilité de faire 3 demi-journées (6h) ou 5 demi-journées (10h).
Activité dès 6 ans.



Ouvertures

Du 09/04 au 30/09, tous les lundis, mardis, mercredis, jeudis et vendredis de 15h30 à 17h30.

Tarifs

Tarif unique : de 95 à 135 € (Licence école incluse 11 €).

Proposé par : Ecole de Voile du lac d'Aydat
Durées : 2h
Tranche d'âge : à partir de 6 ans
Modes de paiement : Carte bancaire/crédit · Chèque · Chèque Vacances · Espèces

Régulièrement ...

Tous les mercredis

Stages Initiation et Perfectionnement de Voile

Boulevard du Lac · Sauteyras · Aydat
04 73 78 33 59
voile.aydat@mondarverne.com
<https://www.voileaydat63.com>

Découvrez ou perfectionnez-vous à la voile sur le lac d'Aydat, le plus grand lac naturel d'Auvergne...
Découverte et perfectionnement, initiation, responsabilité, humilité et autonomie sont les maîtres mots de l'enseignement de la voile au sein de notre école de voile.
Stage sur optimist, catamaran ou dériveur du lundi au vendredi, les après-midi.
Possibilité de faire 3 demi-journées (6h) ou 5 demi-journées (10h).
Activité dès 6 ans.



Ouvertures

Du 09/04 au 30/09, tous les lundis, mardis, mercredis, jeudis et vendredis de 15h30 à 17h30.

Tarifs

Tarif unique : de 95 à 135 € (Licence école incluse 11 €).

Proposé par : Ecole de Voile du lac d'Aydat
Durées : 2h
Tranche d'âge : à partir de 6 ans
Modes de paiement : Carte bancaire/crédit · Chèque · Chèque Vacances · Espèces

Abeilles, nos amies de toujours

Maison des Espaces Naturels · Forêt de la Comté · 63270 Sallèles
04 73 42 23 27
ens63@puy-de-dome.fr
ens.puy-de-dome.fr



Connaissez-vous les hyménoptères ..? Ce sont abeilles, les bourdons, les guêpes et les frelons.
Cette exposition qui leur est consacrée met particulièrement en lumière l'abeille domestique et son rôle essentiel pour les êtres humains et la biodiversité.

Outre cette Apis mellifera, bien connue pour son miel, il existe des centaines d'autres abeilles sauvages. Celles-ci, souvent fort discrètes, constituent pourtant un maillon essentiel dans la nature.
"Si l'abeille disparaissait de la surface du globe, l'Homme n'aurait plus que quatre années à vivre ; plus d'abeilles, plus de pollinisation, plus d'herbe, plus d'animaux, plus d'Hommes." Albert Einstein

Mercredi 27 juin 2018, tous les mercredis de 14h à 17h. Les autres jours de la semaine, ouverts sur réservation pour les groupes. Nous contacter. Du 18/07 au 25/07/2018, tous les mercredis de 14h à 17h. Les autres jours de la semaine, ouverts sur réservation pour les groupes. Nous contacter.

Tarifs
Gratuit.

Mathématiques dans la nature

Maison des Espaces Naturels · Forêt de la Comté · 63270 Sallèles
04 73 42 23 27
ens63@puy-de-dome.fr
ens.puy-de-dome.fr



De la coquille de l'escargot aux rayures du tigre en passant par le lien entre flocon de neige et crise cardiaque, serions-nous cernés par les mathématiques ?
Des tournesols aux pommes de pin, des images médicales aux fluctuations de la bourse, des empilements d'oranges au pelage du zèbre, L'ordre dans la nature a toujours aidé l'homme à mieux comprendre son univers : mieux qu'une langue commune à toutes les cultures.
Galilée disait déjà : « Le livre de la nature est écrit en langage mathématique. »
Des photos très convaincantes et des manipulations interactives pour une autre idée des maths !

Du 27/06 au 04/07/2018, tous les mercredis de 14h à 17h. Les autres jours de la semaine, ouvert sur réservation pour les groupes. Nous contacter. Du 18/07 au 25/07/2018, tous les mercredis de 14h à 17h. Les autres jours de la semaine, ouvert sur réservation pour les groupes. Nous contacter.

Tarifs
Gratuit.

Tous les jeudis

Stages Initiation et Perfectionnement de Voile

Boulevard du Lac · Sauteyras · Aydat
04 73 78 33 59
voile.aydat@mondarverne.com
<https://www.voileaydat63.com>



Découvrez ou perfectionnez-vous à la voile sur le lac d'Aydat, le plus grand lac naturel d'Auvergne...
Découverte et perfectionnement, initiation, responsabilité, humilité et autonomie sont les maîtres mots de l'enseignement de la voile au sein de notre école de voile.
Stage sur optimist, catamaran ou dériveur du lundi au vendredi, les après-midi.
Possibilité de faire 3 demi-journées (6h) ou 5 demi-journées (10h).
Activité dès 6 ans.

Ouvertures
Du 09/04 au 30/09, tous les lundis, mardis, mercredis, jeudis et vendredis de 15h30 à 17h30.

Tarifs
Tarif unique : de 95 à 135 € (Licence école incluse 11 €).

Proposé par : Ecole de Voile du lac d'Aydat
Durées : 2h
Tranche d'âge : à partir de 6 ans
Modes de paiement : Carte bancaire/crédit · Chèque · Chèque Vacances · Espèces

Sortie découverte de la biodiversité

Parking de l'église · Le Bourg · 63970 Aydat

04 73 79 37 69

animations@mondarverne.com

<https://www.mondarverne.com>

Découvrez et appréciez la biodiversité autour du lac d'Aydat.

Promenade commentée avec un naturaliste amateur dans la zone humide d'Aydat avec observation de la biodiversité : oiseaux, libellules, papillons... et bien d'autres espèces.

Réservation obligatoire.

Du 12/04 au 20/12/2018, tous les jeudis de 9h à midi.

Tarifs

Participation libre.



Tous les vendredis

Stages Initiation et Perfectionnement de Voile

Boulevard du Lac · Sauteyras · Aydat

04 73 78 33 59

voile.aydat@mondarverne.com

<https://www.voileaydat63.com>

Découvrez ou perfectionnez-vous à la voile sur le lac d'Aydat, le plus grand lac naturel d'Auvergne...

Découverte et perfectionnement, initiation, responsabilité, humilité et autonomie sont les maîtres mots de l'enseignement de la voile au sein de notre école de voile.

Stage sur optimist, catamaran ou dériveur du lundi au vendredi, les après-midi.

Possibilité de faire 3 demi-journées (6h) ou 5 demi-journées (10h).

Activité dès 6 ans.

Ouvertures

Du 09/04 au 30/09, tous les lundis, mardis, mercredis, jeudis et vendredis de 15h30 à 17h30.

Tarifs

Tarif unique : de 95 à 135 € (Licence école incluse 11 €).

Proposé par : Ecole de Voile du lac d'Aydat

Durées : 2h

Tranche d'âge : à partir de 6 ans

Modes de paiement : Carte bancaire/crédit · Chèque ·

Chèque Vacances · Espèces

